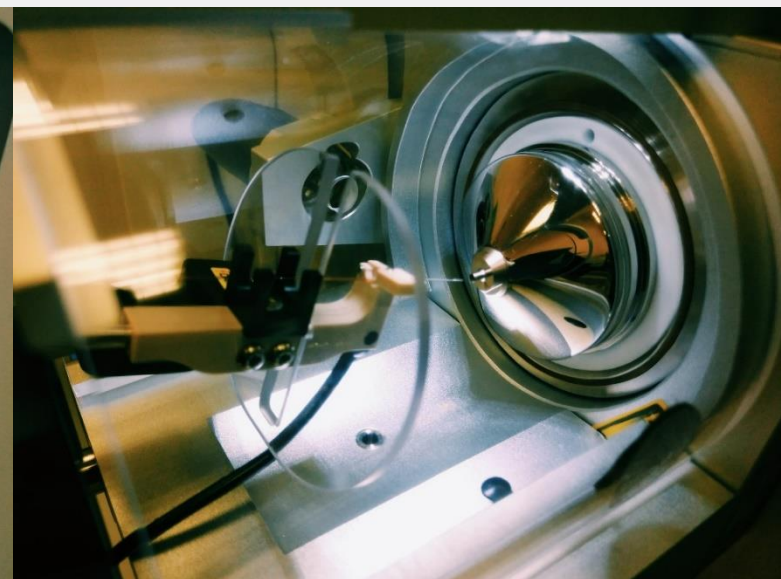
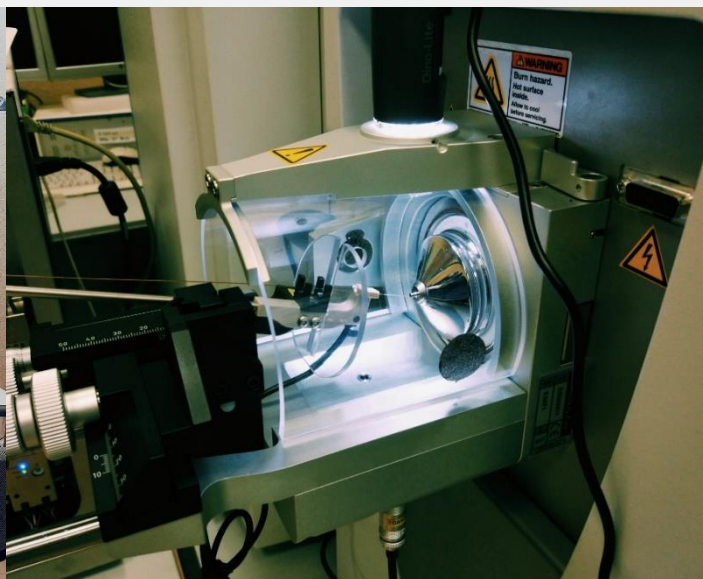


Q-Exactive HF

Espectrometría de Masas
de alta resolución



UNIDAD DE PROTEÓMICA
CAI Técnicas Biológicas
Universidad Complutense de Madrid

**UNIVERSIDAD
COMPLUTENSE**
MADRID



Unión Europea

Fondo Europeo
de Desarrollo Regional
"Una manera de hacer Europa"

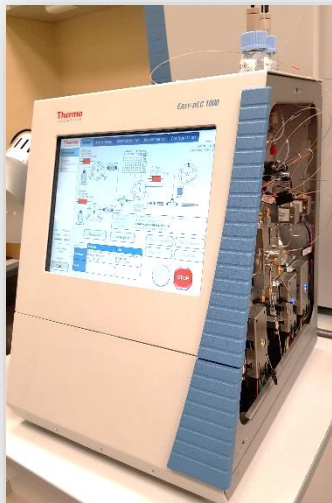


Espectrometría de Masas de alta resolución, Q-Exactive HF

El espectrómetro de masas de alta resolución, Q-Exactive HF (Thermo Scientific) acoplado a un sistema de nano-cromatografía líquida permite mejorar algunos de los servicios que ya ofrecemos, en cuanto a tiempo y capacidad de análisis e implementar nuevas tecnologías para ampliar la oferta de servicios, entre ellos:

- **Análisis profundo de proteomas y subproteomas en menor tiempo**
- **Cuantificación relativa de proteínas con marcaje isotópico (TMT, iTRAQ)**
- **Cuantificación relativa de proteínas sin marcaje (*label free*)**
- **Detección y cuantificación absoluta de péptidos a gran escala**
- **Detección y cuantificación de fosfopéptidos y otras modificaciones postransduccionales (PTMs)**

Se ofertará un servicio de **análisis bioinformático** que incluya el procesamiento estadístico de datos resultantes de los análisis de cuantificación y un análisis funcional de las proteínas identificadas de los experimentos de caracterización masiva de proteomas.



EASY-nLC 1000



Nanospray Flex Ion Source



Q-Exactive HF

